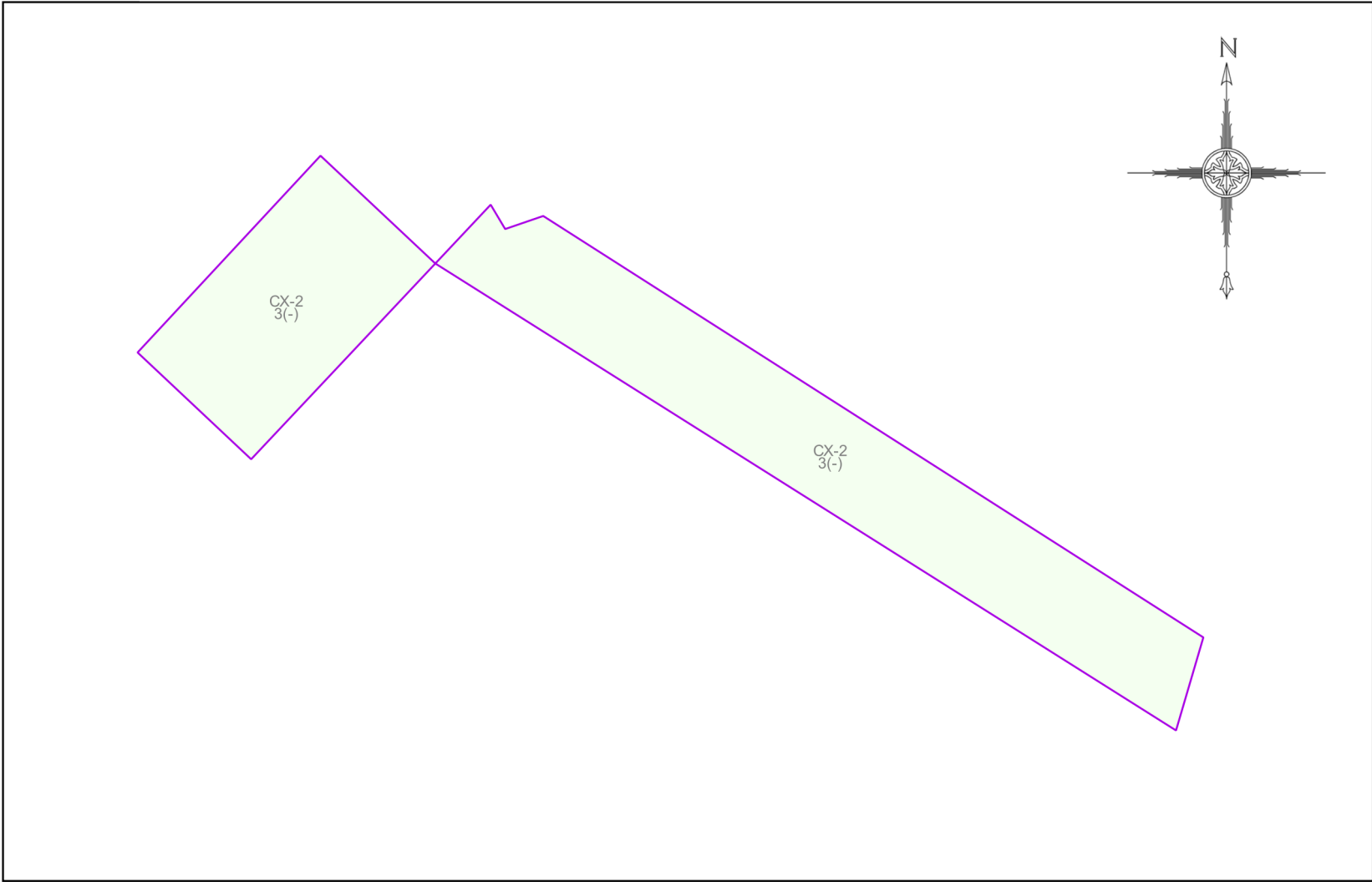


ВНЕСЕНИЕ ИЗМЕНЕНИЙ В ПРАВИЛА ЗЕМЛЕПОЛЬЗОВАНИЯ И ЗАСТРОЙКИ ТЕРРИТОРИИ (ЧАСТИ ТЕРРИТОРИИ) ГОРОДСКОГО ОКРУГА ЛЮБЕРЦЫ МОСКОВСКОЙ ОБЛАСТИ ПРИМЕНИТЕЛЬНО К ЗЕМЕЛЬНЫМ УЧАСТКАМ С КАДАСТРОВЫМИ НОМЕРАМИ

50:23:0030137:1287. 50:23:0000000:167495

КАРТА ГРАДОСТРОИТЕЛЬНОГО ЗОНИРОВАНИЯ С ОТОБРАЖЕНИЕМ ГРАНИЦ НАСЕЛЕННЫХ ПУНКТОВ, ГРАНИЦ ЗОН С ОСОБЫМИ УСЛОВИЯМИ ИСПОЛЬЗОВАНИЯ ТЕРРИТОРИЙ, ГРАНИЦ ТЕРРИТОРИЙ ОБЪЕКТОВ КУЛЬТУРНОГО НАСЛЕДИЯ И ГРАНИЦ ТЕРРИТОРИЙ ИСТОРИЧЕСКИХ ПОСЕЛЕНИЙ (ПО СВЕДЕНИЯМ ИСОГД МО)



Условные обозначения:

- Границы
- Разработки
  - Земельных участков (по данным ЕГРН)
  - Территориальных зон
- Территориальные зоны
- СХ-2 - Зона, предназначенная для ведения садоводства
- Подписи территориальных зон
- СХ-2 - Виды территориальных зон
  - 3 - Предельное количество надземных этажей
  - (-) - Предельная высотность (в метрах)

Примечание:  
-На рассматриваемой территории зоны с особыми условиями использования территорий (по сведениям ИСОГД МО) не установлены.

Должность	ФИО	Подпись	Дата	Договор от 13.08.2025 № 394-2025-Э в ред. доп.согл №1			
Зам. нач. отд. №1 МГП	Д.М. Пападопулос			Московская область, городской округ Люберцы			
ГИП отд. № 1 МГП	Д.А. Косенко						
ГИП отд. № 1 МГП	А.В. Склярова						
ГИП отд. № 1 МГП	О.Б. Миронова						
Вед. инж. отд. № 3 МГП	Г.Г. Юрин			Внесение изменений в правила землепользования и застройки территории (части территории) городского округа Люберцы Московской области применительно к земельным участкам с кадастровыми номерами 50:23:0030137:1287, 50:23:0000000:167495	Стадия	Лист	Листов
					ГД	2.1	4
					НИИПИ градоостроительства ГАОУ МО «НИИПИ градоостроительства»		
Проверил	Д.М. Пападопулос						